



PORTOS Sp.J.
ul. Złota 71
62 - 800 Kalisz
tel. 62 / 768 40 00
sekretariat@portosrolety.pl
www.portosrolety.pl

System sterowania napędami PORTOS

INSTRUKCJA OBSŁUGI

PB-1

Transmitery działają
na częstotliwości
433 MHz

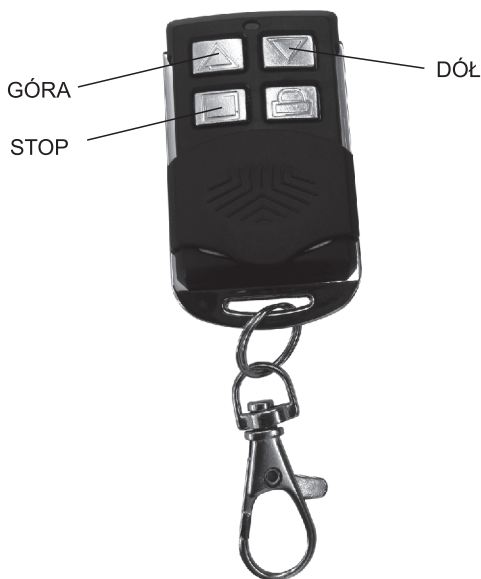


Dane techniczne :

Zasilanie:	bateria 12V (A27)
Częstotliwość pracy:	433 MHz
Moc nadawania:	10 mW
Temperatura pracy:	od -10 °C do +50 °C
Zasięg działania:	Uwarunkowany czynnikami architektonicznymi oraz ustawowymi



Charakterystyka urządzenia:



1. Programowanie napędu radiowego na danym kanale dowolnego nadajnika

A. Metoda pierwsza

UWAGA!!!



Podczas programowania do zasilania powinien być podłączony tylko ten napęd, który jest programowany.

Podłącz silnik do prądu, będzie słyhać długi pojedynczy dźwięk a silnik wykona krótki ruch w górę i w dół (jeśli nie naciśniesz żadnego przycisku w ciągu 12 sekund silnik wyjdzie z trybu programowania).

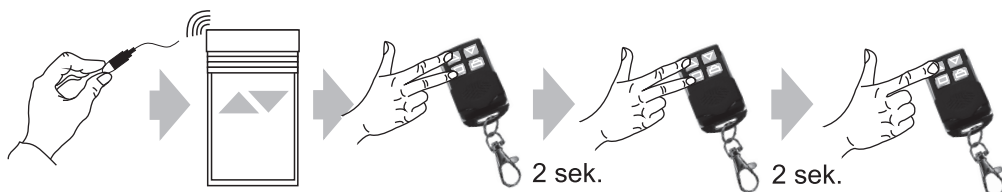
1. Naciśnij jednocześnie przyciski GÓRA i STOP a silnik wyda pojedynczy dźwięk.
2. Naciśnij ponownie przyciski GÓRA i STOP silnik wyda pojedynczy dźwięk.
3. Naciśnij przycisk GÓRA, zostanie to zasygnalizowane 6-krotnym dźwiękiem silnika, oraz krótkim ruchem w górę i w dół co oznacza, że kanał jest zaprogramowany.



B. Metoda druga

W celu zaprogramowania napędu należy otworzyć klapę rewizyjną rolety, następnie:

1. Wciśnij microswitch ulokowany na przewodzie przy głowicy napędu na 1 sekundę.
2. Silnik potwierdzi dwukrotnym sygnałem dźwiękowym oraz krótkim ruchem pancerza GÓRA i DÓŁ.
3. Naciśnij jednocześnie przyciski GÓRA + i STOP - silnik wyda pojedynczy dźwięk.
4. Naciśnij jednocześnie ponownie przyciski GÓRA + STOP, silnik wyda pojedynczy dźwięk.
5. Aby zakończyć programowanie naciśnij przycisk GÓRA. Zostanie to zasygnalizowane 6-krotnym sygnałem dźwiękowym a następnie krótkim ruchem rolety w górę i w dół.



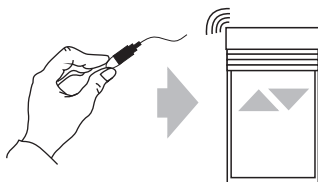
2. Programowanie pilota do zewnętrznego odbiornika radiowego.

W przypadku posiadania zewnętrznego odbiornika radiowego należy postępować zgodnie z instrukcją danego urządzenia (Np. XT-R, PPKR-313 lub PPKR-400).

3. Zmiana kierunków obrotu napędu.

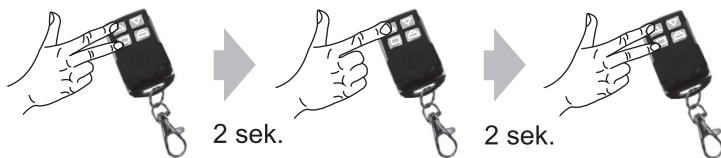
Za pomocą microswitcha ulokowanego na przewodzie istnieje możliwość zmiany kierunków pracy napędu. W celu wykonania tej czynności należy:

1. Wcisnąć microswitch na 6 sekund.
2. Silnik potwierdzi zmianę kierunków krótkim ruchem rolety GÓRA i DÓŁ oraz trzykrotnym sygnałem dźwiękowym.



4. Kasowanie ustawień pilota

1. Naciśnij przycisk GÓRA i STOP silnik wyda pojedynczy dźwięk i wykona krótki ruch w górę i w dół.
2. Naciśnij przycisk STOP, silnik wyda pojedynczy dźwięk.
3. Naciśnij ponownie przyciski GÓRA i STOP zostanie to zasygnalizowane 4-krotnym dźwiękiem silnika oraz krótkim ruchem w górę i w dół.



UWAGA!!!

Jeżeli wykasujemy ustawienia danego kanału, to napędy, które były do niego przypisane zostają usunięte całkowicie z pozostałych kanałów. Każdorazowe skasowanie a następnie wpisanie nowego pilota wymaga odłączenia napięcia od silnika. Należy więc tak przygotować instalację elektryczną aby możliwe było niezależne odłączenie od zasilania każdej z rolet.

5. Dodawanie następnego pilota do silnika

Operację dopisania następnego kanału lub następnego pilota rozpoczynamy od pilota, który został zaprogramowany jako pierwszy. Przy dopisywaniu dodatkowego pilota (kanału) nie odłączamy napięcia od silnika!

1. Naciśnij przyciski GÓRA i STOP silnik wyda pojedynczy dźwięk i wykona krótki ruch w górę i w dół.
2. Naciśnij ponownie przyciski GÓRA i STOP silnik wyda pojedynczy dźwięk.
3. Naciśnij przycisk PROG w pilocie, który chcesz zaprogramować (w przypadku pilota PB-1 naciskamy jednocześnie GÓRA i STOP), zostanie to zasygnalizowane 5-krotnym dźwiękiem silnika oraz krótkim ruchem w górę i w dół. Nowy kanał jest zaprogramowany.



Użytkowanie

Na zasięg działania pilota oraz jakość sygnału radiowego mogą wpływać lokalne źródła zakłóceń takie jak silniki elektryczne czy też inne urządzenia radiowe działające na tej samej częstotliwości. Przy braku reakcji na sygnał sterujący pilota należy ponownie wysyłać polecenia zmieniając położenie pilota.

Urządzenie należy utrzymywać w czystości oraz chronić przed zanieczyszczeniami. Nie należy wystawiać urządzenia na działanie skrajnych temperatur, wilgoci oraz dużych wibracji.

W celu wymiany baterii należy odkręcić cztery śrubki mocujące na odwrocie pilota oraz zdjąć tylną część urządzenia. Następnie należy w ciągu 15 sekund wyciągnąć zużyta baterię i zastąpić ją nową. Wykorzystywany typ baterii to A27 12 V.

Urządzenie sterujące należy chronić przed dostępem do niego osób niepowołanych. Przed wyrzuceniem urządzenia należy skasować wszystkie przypisane do niego silniki. Niepotrzebne urządzenie należy poddać utylizacji, zgodnie z odpowiednimi przepisami.



OSTRZEŻENIE – POSTĘPOWANIE WEDŁUG NINIEJSZEJ INSTRUKCJI JEST ISTOTNE DLA BEZPIECZEŃSTWA OSÓB.