



PORTOS Sp.J.
ul. Złota 71
62 - 800 Kalisz
tel. 62 / 768 40 00
sekretariat@portosrolety.pl
www.portosrolety.pl

System sterowania napędami PORTOS

INSTRUKCJA OBSŁUGI

RR-5T

Transmitery działają
na częstotliwości
433 MHz



Dane techniczne :

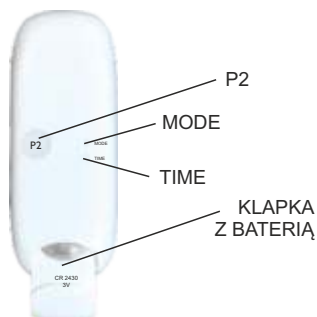
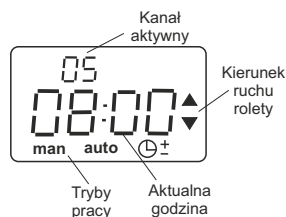
Zasilanie:	bateria 3V (CR 2430)
Częstotliwość pracy:	433 MHz
Moc nadawania:	10 mW
Temperatura pracy:	od -10 °C do +50 °C
Zasięg działania:	Uwarunkowany czynnikami architektonicznymi oraz ustawowymi



Charakterystyka urządzenia:



RR-5T



1. Programowanie napędu radiowego na danym kanale dowolnego nadajnika



UWAGA!!!

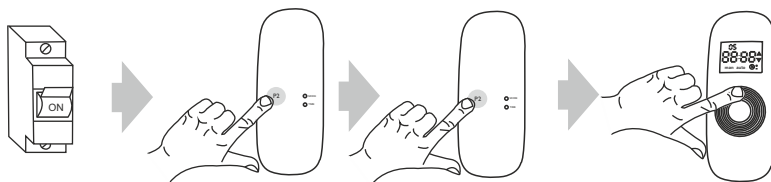
Podczas programowania do zasilania powinien być podłączony tylko ten napęd, który jest programowany.

A. Metoda pierwsza

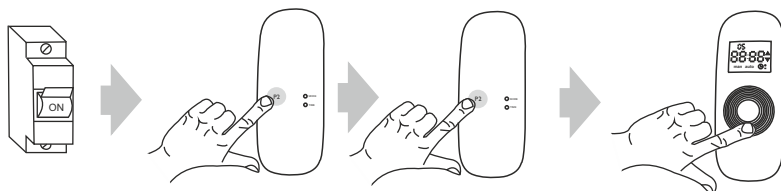
Podłącz silnik do prądu, będzie słychać długi pojedynczy dźwięk a silnik wykona krótki ruch w górę i w dół (jeśli nie naciśniesz żadnego przycisku w ciągu 12 sekund silnik wyjdzie z trybu programowania).

Za pomocą przycisków KANAŁ + / - wybierz w urządzeniu kanał, który chcesz zaprogramować.

1. Naciśnij przycisk P2, silnik wyda pojedynczy dźwięk.
2. Naciśnij ponownie przycisk P2, silnik wyda pojedynczy dźwięk.
3. Aby zakończyć programowanie naciśnij przycisk GÓRA lub DÓŁ. Zostanie to zasygnalizowane 6-krotnym sygnałem dźwiękowym a następnie krótkim ruchem rolety w górę i w dół.



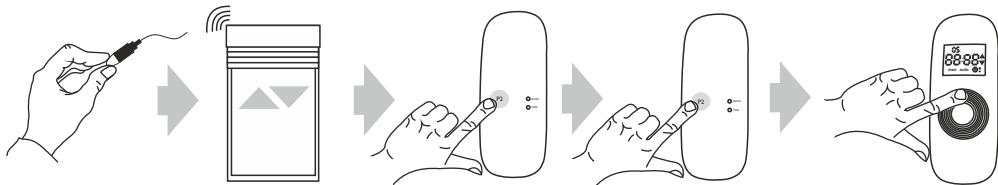
Po przypisaniu urządzenia do silnika należy sprawdzić poprawność operacji poprzez uruchomienie silnika za pomocą urządzenia. Aby odwrócić kierunek pracy silnika należy ponownie zaprogramować wybrany kanał zmieniając sposób programowania - jeżeli zaprogramowany silnik procedurą P2 + P2 + DÓŁ posiada odwrócone kierunki to programujemy silnik ponownie używając odwrotnego kierunku, czyli P2 + P2 + GÓRA.



B. Metoda druga

W celu zaprogramowania napędu należy otworzyć klapę rewizyjną rolety, następnie:

1. Wciśnij microswitch ulokowany na przewodzie przy głowicy napędu na 1 sekundę.
2. Silnik potwierdzi dwukrotnym sygnałem dźwiękowym oraz krótkim ruchem pancerza GÓRA i DÓŁ.
3. Wybierz w urządzeniu kanał, który chcesz zaprogramować oraz naciśnij przycisk P2 - silnik wyda pojedynczy dźwięk.
4. Naciśnij ponownie przycisk P2, silnik wyda pojedynczy dźwięk.
5. Aby zakończyć programowanie naciśnij przycisk GÓRA lub DÓŁ. Zostanie to zasygnalizowane 6-krotnym sygnałem dźwiękowym a następnie krótkim ruchem rolety w górę i w dół.



Po przypisaniu urządzenia do silnika należy sprawdzić poprawność operacji poprzez uruchomienie silnika za pomocą urządzenia. Aby odwrócić kierunek pracy silnika należy ponownie zaprogramować wybrany kanał zmieniając sposób programowania - jeżeli zaprogramowany silnik procedurą P2 + P2 + DÓŁ posiada odwrócone kierunki to programujemy silnik p.onownie używając odwrotnego kierunku, czyli P2 + P2 + GÓRA.

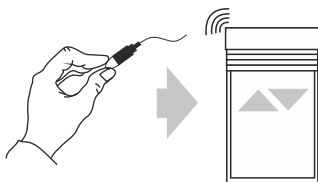
2. Programowanie zewnętrznego odbiornika radiowego na danym kanale dowolnego nadajnika.

W przypadku posiadania zewnętrznego odbiornika radiowego należy postępować zgodnie z instrukcją danego urządzenia (Np. XT-R, PPKR-313 lub PPKR-400).

3. Zmiana kierunków obrotu napędu.

Za pomocą microswitcha ulokowanego na przewodzie istnieje możliwość zmiany kierunków pracy napędu. W celu wykonania tej czynności należy:

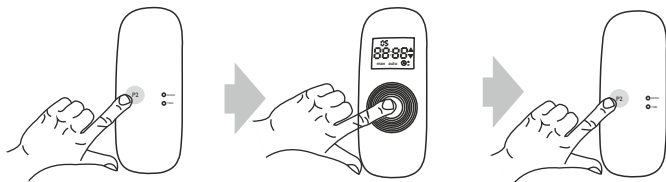
1. Wcisnąć microswitch na 6 sekund.
2. Silnik potwierdzi zmianę kierunków krótkim ruchem rolety GÓRA i DÓŁ oraz trykrotnym sygnałem dźwiękowym.



4. Kasowanie kanału (kasowanie wszystkich ustawień danego kanału)

Na wyświetlaczu urządzenia ustaw zaprogramowany wcześniej kanał.

1. Naciśnij przycisk P2, silnik wyda pojedynczy dźwięk a następnie wykona krótki ruch w górę i w dół.
2. Naciśnij przycisk STOP, silnik wyda pojedynczy dźwięk.
3. Naciśnij ponownie przycisk P2, zostanie to zasygnalizowane 4-krotnym sygnałem dźwiękowym a następnie krótkim ruchem rolety w górę i w dół.



UWAGA!!!

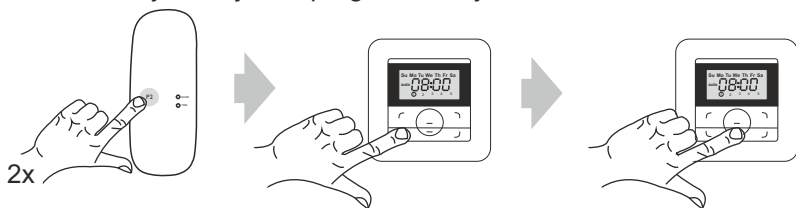
Jeżeli wykasujemy ustawienia danego kanału, to napędy, które były do niego przypisane zostają usunięte całkowicie z pozostałych kanałów. Każdorazowe skasowanie a następnie wpisanie nowego pilota wymaga odłączenia napięcia od silnika. Należy więc tak przygotować instalację elektryczną aby możliwe było niezależne odłączenie od zasilania każdej z rolet.

5. Dodawanie następnego kanału (nadajnika) do silnika

Operację dopisania następnego kanału lub następnego urządzenia rozpoczynamy od nadajnika, który został zaprogramowany jako pierwszy. Przy dopisywaniu dodatkowego nadajnika (kanału) nie odłączamy napięcia od silnika!

Na wyświetlaczu działającego nadajnika ustaw zaprogramowany wcześniej kanał.

1. Naciśnij przycisk P2, silnik wyda pojedynczy dźwięk a następnie wykona krótki ruch w górę i w dół. Następnie ponownie wciśnij przycisk P2, silnik wyda pojedynczy dźwięk.
2. Ustaw numer nowego kanału, który chcesz zaprogramować (*ewentualnie kanał nowego nadajnika*).
3. Naciśnij po raz trzeci przycisk P2 w urządzeniu, które chcesz zaprogramować, zostanie to zasygnalizowane 5-krotnym dźwiękiem silnika oraz krótkim ruchem w górę i w dół. Nowy kanał jest zaprogramowany.



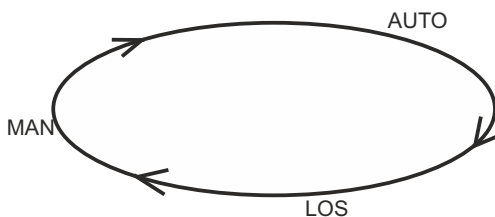
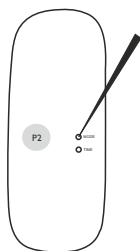
6. Funkcje urządzenia:

Nadajnik ma możliwość pracy w trzech trybach:

- MAN** – tryb manualny – działa tylko obsługa ręczna
- AUTO** – tryb automatyczny – działa obsługa ręczna jak i funkcje timera
- ☉±** – tryb losowy – działa obsługa ręczna, natomiast funkcje automatyczne uruchamiają się z przesunięciem czasowym +/- 15 minut

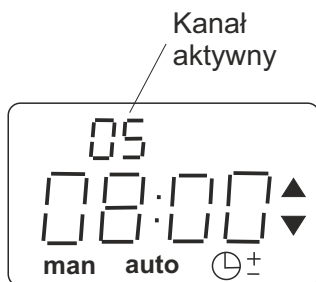
ZMIANA TRYBÓW:

Aby zmienić tryb pracy danego urządzenia należy przycisnąć przycisk MODE.



ZMIANA KANAŁU AKTYWNEGO:

Za pomocą przycisków KANAŁ +/- ustawiamy aktywny kanał. Jeżeli dany kanał jest aktywny jego numer pojawia się na wyświetlaczu.



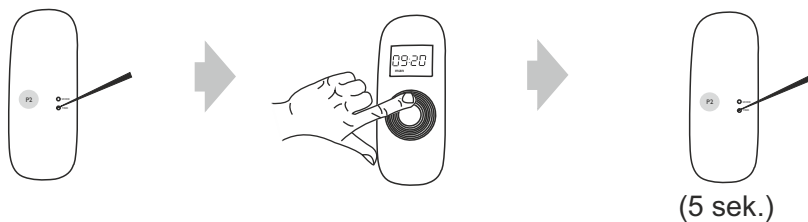
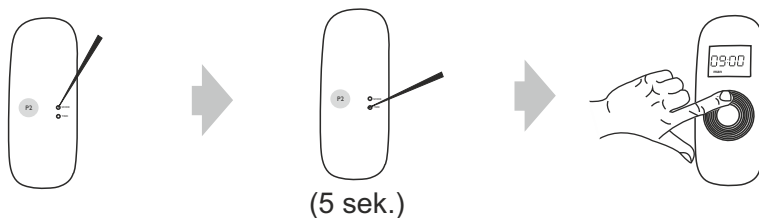
AKTYWACJA/DEZAKTYWACJA CZASOWA KANAŁU:

Po wybraniu dowolnego kanału (1-5) w trybie „auto” za pomocą przycisku P2 możemy dezaktywować kanał (numer kanału pulsuje) lub aktywować kanał (numer kanału świeci ciągle). Jeżeli dany kanał jest aktywny czasowo (numer kanału nie pulsuje) to wcześniej skonfigurowane ustawienia podnoszenia oraz opuszczania będą funkcjonować.

USTAWIANIE GODZINY/DATY:

Aby zmienić godzinę w urządzeniu należy wykonać następujące kroki:

1. Za pomocą przycisku MODE przechodzimy w tryb MAN.
2. Wciskamy przycisk TIME – na 5 sekund -> wartość godziny zaczyna mrużyć na wyświetlaczu.
3. Za pomocą przycisków GÓRA/DÓŁ ustawiamy daną wartość
4. Po ustawieniu wartości godzin wciskamy przycisk TIME – aby przejść do ustawiania minut.
5. Za pomocą przycisków GÓRA/DÓŁ ustawiamy daną wartość
6. Po ustawieniu danych wartości wciskamy przycisk TIME ponownie na 5 sekund. Obraz na wyświetlaczu zaczyna mrużyć, po czym zostaje zapamiętana ustawiona godzina.
7. Aby uruchomić zegar wciskamy jednorazowo przycisk TIME.

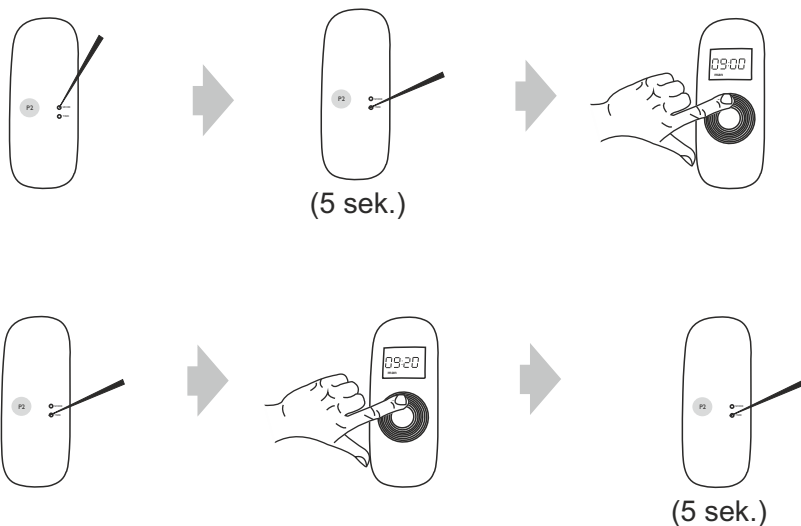


USTAWIANIE TIMERA:

Aby ustawić dane godziny podnoszenia/opuszczania postępujemy według następujących kroków:

Na pilocie wybieramy dany kanał, na którym będziemy ustawiać opcje podnoszenia i opuszczania czasowego.

1. Za pomocą przycisku MODE przechodzimy w tryb AUTO.
2. Wciskamy przycisk TIME – na 5 sekund -> pojawia nam się ekran z domyślnie ustawioną wartością podnoszenia.
3. Za pomocą przycisków GÓRA/DÓŁ ustawiamy daną wartość godziny.
4. Następnie przechodzimy przyciskiem TIME - do wartości minut i ustawiamy interesującą nas wartość.
5. Po ustawieniu wszystkich wartości dla podnoszenia danego kanału przechodzimy do ustawiania wartości godzin/minut dla opuszczania tego kanału wciskając przycisk MODE. Dalej postępujemy zgodnie z punktami 3 do 4.
6. Po ustawieniu wszystkich wartości dla podnoszenia i opuszczania danego kanału wciskamy przycisk TIME na 5 sekund.



Dla danego programu czasowego różnica między godziną podnoszenia a opuszczania musi wynosić min. 32 minuty.

Na kanale wspólnym (00) nie istnieje możliwość ustawienia odrębnej godziny podnoszenia/opuszczania. Jeżeli będzie on ustawiony jako aktywny, wtedy funkcje czasowe dla każdego z kanałów będą działać odrębnie.

